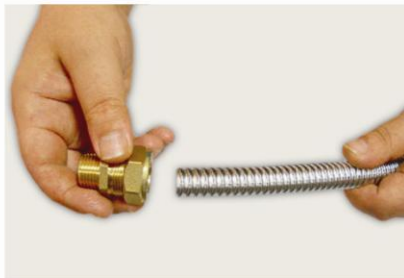


## МОНТАЖ ФИТИНГА

1. Отрезаем трубу



2. Вставляем трубу в фитинг до упора



3. Обжимаем фитинг гаечным ключом



## МОНТАЖ ФИТИНГА С ДИЭЛЕКТРИЧЕСКОЙ ВСТАВКОЙ

1. Отрезаем трубу



2. Удаляем защитную оболочку



3. Одеваем накладную гайку и стопорное кольцо



4. Устанавливаем диэлектрическое кольцо



5. Собираем фитинг



6. Обжимаем фитинг гаечным ключом

